

## Circuit Tibet avec Everest, train du toit du monde, Xi'an et Pékin

(16 jours depuis votre domicile)



Lhasa – Ganden & Drak Yerpa – Gyantsé – Shigatsé  
Camp de Base de l'Everest - Sakya - Shigatsé - Lhasa  
Train du toit du monde - Xi'an - Pékin - Grande muraille de Chine

### Exemption des formalités de visa chinois pour ce circuit au Tibet, Xi'an et Pékin

**Dates au printemps 2025** : 4 au 19 avril ; 23 mai au 7 juin 2025

Possibilité de précéder ce voyage par la découverte du Yunnan pour ces 2 dates

#### Jour 1 : Départ vers la Chine

Départ de votre domicile vers la Chine. Depuis Paris, réservation du vol CA 876 : départ de Paris CDG à 12h30, arrivée à Pékin à 4h45 le lendemain matin. Autres vols possibles depuis Lyon, Marseille, Bordeaux, nous consulter.

**Jour 2 : arrivée à Lhasa** ~ 1h30 de transfert. Altitude : 3650m (jour 1 en Chine)

Vol CA4125 de Pékin à Lhasa : départ à 07h45, arrivée à 12h05. Accueil par votre chauffeur et guide francophone, puis transfert à l'hôtel Tangkha. Reste de la journée d'acclimatation à l'altitude, le guide francophone reste à disposition pour des visites à pied depuis votre hôtel.

#### Jour 3: Lhasa

Visite du monastère de Jokhang, et marche autour du monastère avec d'autres pèlerins sur le chemin du Barkhor (visite la veille en fonction de l'heure d'arrivée). Découverte du palais du Potala. Déjeuner. Dans l'après-midi, du monastère de Séra. Bien que très endommagée lors de l'invasion chinoise du Tibet, puis sous la Révolution Culturelle, elle a été restaurée et n'a pas perdu sa fonction d'université monastique. Elle accueille encore aujourd'hui un grand nombre de moines et de pèlerins. Nuit à l'hôtel Tangkha.



**Jour 4 : Lhasa - Ganden – Drak Yerpa – Lhasa** ~ 3h de route

La région de Lhasa regorge de vallées secrètes baignées par l'air pur des sommets himalayens, abritant monastères et villages d'éleveurs. Vous serez transférés à Ganden et découvrirez son monastère pyramidal aux délicates fresques. L'après-midi visite des grottes de Drak Yerpa. A une altitude de 4885 mètres, le monastère de Drak Yerpa a été construit comme l'un des temples de méditation par Songtsen

Gampo pour sa princesse népalaise, Bhrikuti. Le monastère a été nommé d'après la vallée où il se trouvait. Plus tard, de nombreux maîtres bouddhistes sont venus ici pour la méditation. Maintenant le Drak Yerpa est devenu l'un des quatre domaines de méditation dans le Tibet. Nuit à Lhasa.

**Jour 5 : Lhasa - Gyantsé** ~ 5h de route. Altitude : 3950m

Départ le matin pour Gyantsé, par le superbe lac Yamdrok, un des lacs saints du Tibet. Passage par le col de Karo (5000m). Vue sur un joli glacier en route. Arrivée à Gyantsé, montée au Dzong. C'est ici qu'eut lieu la bataille décisive lors de l'invasion des Britanniques en 1904. Le fort de Gyantse offre une très belle vue sur la vallée et toute la ville de Gyantsé. Nuit à l'hôtel Yutuo.

**Jour 6 : Gyantsé – Shigatsé** ~ 2h de route. Altitude : 3800m

Visite le matin du monastère de Pelkor, et de la vieille ville de Gyantsé. Route ensuite pour Shigatsé. Visite du joli village de Shalu et de son monastère en chemin. Le monastère de Shalu remonte au 11ème siècle, et sa rénovation fût entreprise au 15ème siècle grâce à l'aide financière de l'empire mongol. Le style du monastère de Shalu diffère complètement de tous les autres monastères du Tibet, en raison de sa toiture de style très chinois faite de tuiles vernissées vertes et jaunes. Nuit à l'hôtel Gesar



**Jour 7 : Shigatsé - Tashizong** ~ 6h de route. Altitude : 4200m

Visite du marché de Shigatsé, puis kora des pèlerins autour du monastère de Tashilhumpo. Route vers la région de l'Everest. Nuit à l'hôtel Wuji à Tashizong

**Alternative sans Everest** : Si vous ne souhaitez pas vous rendre dans la région de l'Everest, il vous est possible de revenir en train sur Lhasa le jour 7 après-midi, puis de quitter Lhasa dans la journée du jour 8 => baisse du coût du voyage de 250€ par personne.

**Jour 8 : Tashizong - Everest – Sakya – Shigatsé** ~ 7h de route. Altitude : 3800m

Lever tôt pour la route vers le camp de base de l'Everest et le monastère Rongbuk par une route splendide réputée comme l'une des plus hautes du monde (avec une moyenne de 5000 mètres d'altitude et des passages à plus de 5200 mètres). Visite du temple « le plus haut du monde » et qui offre une vue imprenable sur l'Everest (plus précisément la face nord, seulement visible depuis le Tibet). La structure est modeste et dénote avec les cités monastiques visitées auparavant mais compense largement par son charme et son authenticité. Retour à Shigatsé avec la découverte de Sakya en chemin. Son monastère, fondé en 1073 est le siège de l'une des quatre grandes écoles du bouddhisme tibétain, l'école Sakyapa. L'architecture médiévale mongole du monastère diffère de celle des temples de Lhasa. Nuit à Shigatsé à l'hôtel Gesar



**Jour 9 : Shigatse - Lhasa** ~ 3h30 de route. Altitude : 3700m

Ce matin, découverte du monastère de Tashilunbo : résidence des Panchen Lama successifs et construit par le 1er Dalai Lama au 15ème siècle, il abrite la plus grande statue en bronze du monde, qui a été construite en 1904 pour le Bouddha du futur Maitreya. Direction Lhasa en longeant le fleuve Brahmapoutre. Pendant le trajet, vous pourrez observer ce long fleuve qui parcourt le Tibet mais aussi l'Inde et le Bangladesh. Temps libre dans la vieille ville de Lhasa. Nuit à l'hôtel Tangkha.



**Jour 10 : Départ de Lhasa**

Matinée libre, avant le transfert à la gare de Lhasa pour le train vers Xi'an, au départ à 11h50. Cet horaire de départ vous permet de découvrir les plus beaux paysages du train du toit du monde, entre Lhasa et Golmud. Repas libres dans le train. Nuit en couchettes molles.

Note : supplément de 35€ par personne pour un transfert à l'aéroport au lieu de la gare.

**Jour 11 : train du toit du monde - Xi'an**

Arrivée à Xi'an à 20h38. Accueil puis transfert à l'hôtel Feeling.

**Jour 12 : Xi'an**

Départ pour le célèbre site historique de l'armée en terre cuite, protectrice du tombeau du premier empereur de Chine, Qin Shi Huangdi. Découverte émouvante des 6 000 guerriers et chevaux d'argile, grandeur nature, alignés en formation de bataille. Déjeuner. De retour à Xi'an, visite du musée provincial du Shaanxi. Connue pour être le berceau de la civilisation chinoise, la province du Shaanxi possède de nombreux sites archéologiques protégés. On y trouve plus de 300 000 objets témoignant de la richesse de cette civilisation et retraçant l'histoire de la Chine. Dîner banquet de raviolis. Nuit à l'hôtel Feeling.



### **Jour 13 : Xi'an - Pékin**

Balade dans le quartier musulman comprenant la visite de la Grande Mosquée. Découverte du parc de la petite Pagode de l'Oie Sauvage, construite pour abriter les sutras rapportés de l'Inde par le moine Yijing. Transfert à la gare de Xi'an pour le train rapide à destination de Pékin (4h30 de trajet). Accueil puis transfert à l'hôtel Kelly's Courtyard. Dîner.

### **Jour 14 : Pékin**

Accueil par votre guide francophone à votre arrivée à la gare de Pékin. Promenade sur la place Tian An Men, la « Porte de la Paix Céleste » puis découverte de la Cité Interdite, jadis lieu de résidence des empereurs chinois et centre du pouvoir politique. A la sortie, promenade sur la colline du charbon (108m de haut), d'où vous pourrez bénéficier d'une vue à 360 degrés sur Pékin. Visite du Temple du Ciel, niché dans l'immense parc de Tiantan Gongyuan, dont la majestueuse rotonde à la triple toiture est l'une des plus belles réussites de l'architecture Ming. Promenade à pied le long du central axis en direction de Qianmen. Une balade sympathique dans une ruelle populaire, ainsi que dans le quartier des Hutongs de Houhai si le temps le permet. Dîner de canard laquée, spécialité de Pékin. Nuit à l'hôtel Kelly's Courtyard.



### **Jour 15 : Muraille de Chine et Pékin (PDJ) = jour 14 en Chine**

Départ pour la Grande Muraille à Mutianyu : construite sur 6700 km de long pour protéger l'Empire du Milieu des invasions des Barbares du Nord, inscrite au Patrimoine Mondial de l'Humanité. Montée prévue en télécabine, descente à pied. Déjeuner, puis de retour à Pékin, visite du palais d'été, et balade dans le grand parc en longeant le grand lac Kunming. En soirée, spectacle d'acrobaties chinoises, avant le transfert à l'aéroport de Pékin pour le vol CA875 Air China vers Paris.



### **Jour 16 : Pékin - Paris**

Départ de Pékin à 2h10, arrivée à Paris CDG le jour même à 7h25. Fin de nos services.



## Notre sélection d'hôtels pour ce circuit

### Lhasa : Tangkha Hotel

Idéalement situé dans le centre ville, cet hôtel est proche de la plupart des monuments de Lhasa. Les chambres sont spacieuses, la terrasse offre une belle vue sur le Jokhang.



### Gyantse : Yutuo hotel

Cet établissement ouvert en 2018 offre des équipements de qualité et une décoration soignée, le tout à un emplacement central et dans un environnement agréable.



### Shigatse : Gesar hôtel / bâtiment tibétain

Situé au calme, cet établissement propose des chambres spacieuses et confortables, de bonnes douches chaudes et un petit déjeuner copieux et varié.



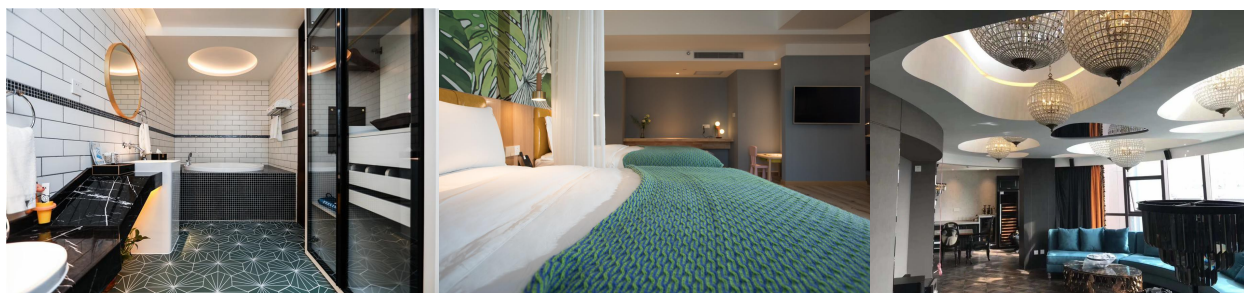
### Tashizong : Wuyi hotel

Situé à 4200m d'altitude, l'hôtel Wuyi se situe au pied de l'Everest, à environ 1h de route. Toutes les chambres de l'hôtel, propres, grandes et confortables, sont équipées de salles de bains privées, d'eau chaude 24h/24, de machines à oxygène.



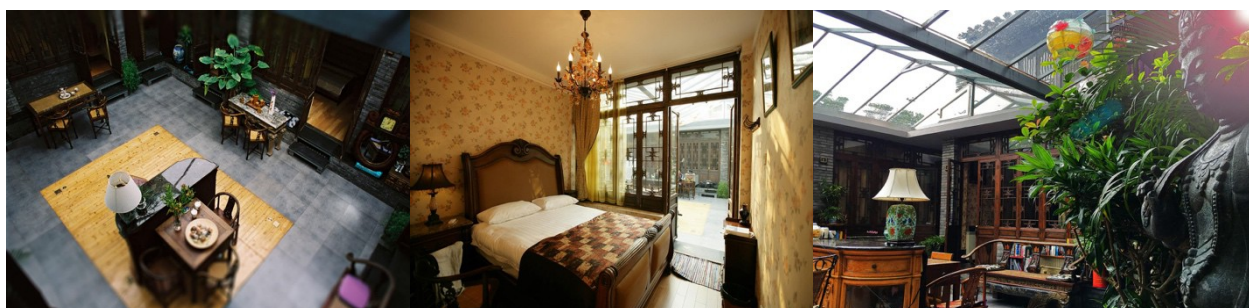
### Xi'an : Feeling Hotel Bell Tower

Situé dans le centre-ville de Xi'an, vous profiterez d'une connexion Wi-Fi gratuite dans l'ensemble des locaux. Toutes les chambres du Feeling Hotel Bell Tower sont équipées d'une télévision à écran plat et de la climatisation. Chacune est équipée d'une bouilloire et d'un minibar gratuit. Leur salle de bains privative est pourvue d'une douche, de chaussons et d'articles de toilette gratuits.



### Pékin : Kelly's Courtyard

Le Kelly's Courtyard est un petit hôtel authentique à Pékin situé dans un quartier traditionnel de la ville. Les chambres sont dans un style classique mais élégant et disposent de toutes les commodités nécessaires au bien-être des voyageurs.







Notre double implantation en Chine et en France vous assure la maîtrise de votre voyage de A à Z, sans intermédiaire et donc au meilleur coût possible ! Nous vous offrons la forte connaissance terrain et la réactivité de notre agence locale, ainsi que les garanties et facilité de paiement offerte par notre agence française, vous permettant de voyager en toute tranquillité !

### **Notre présence sur le terrain en Chine**

- Agence locale réceptive implantée à Kunming, en Chine, depuis 2007
- 1 interlocuteur unique pendant toute les phases de création de voyage, jusqu'à votre retour de Chine
- Réservation en direct de l'ensemble de nos services à travers la Chine
- Relations de confiance et de respect avec nos différents partenaires sur l'ensemble de la Chine
- Recherche d'amélioration continue et de création d'itinéraire toujours plus surprenants et authentiques
- Disponibilité et réactivité sur place, numéro joignable 24h/24h
- Guides locaux francophones expérimentés et sélectionnés pour leurs compétences
- 12 conseillers experts, voyageant régulièrement à la recherche de destinations encore authentiques
- Connaissance « terrain » nous permettant de vous proposer des circuits adaptés, exclusifs et originaux

### **Notre agence en Chine**

China Roads 1326 South Ring Road, Kunming, Yunnan, China. Licence : L-YN-00070

Téléphone : (0086) 159-49379-177

Site web : [www.China-Roads.fr](http://www.China-Roads.fr) & [www.Yunnan-Roads.fr](http://www.Yunnan-Roads.fr) & [www.Tibet-Roads.fr](http://www.Tibet-Roads.fr)

### **Les garanties et avantages de notre agence en France**

- Paiement de votre voyage en France par simple virement ou carte bancaire (Visa, Mastercard et AMEX) via notre site sécurisé, vous évitant des frais de transfert bancaire coûteux vers la Chine ou les suppléments habituellement demandés de 4 à 5% du prix du voyage pour un paiement carte bancaire en Chine
- Immatriculation de notre agence auprès d'Atout France vous garantissant de notre professionnalisme
- Assurance responsabilité civile professionnelle HISCOX
- Agrément IATA vous faisant bénéficier de la gestion de vos vols internationaux à tarif négocié
- Garantie financière souscrite auprès de l'APST vous garantissant un remboursement intégral des sommes déjà versées en cas de défaillances de notre part, sinon la prise en charge de votre voyage dans les mêmes conditions qu'établies auprès de notre agence

### **Nos agences en France (Dinan, Nice, Marseille)**

VOYAGEOS, 19 rue Chateaubriand 22100 Dinan FRANCE

Téléphones : 09-83-07-44-60 ou 06-40-27-64-22 / en semaine de 9-12h puis 14-19h

VOYAGEOS, 06310 Beaulieu-sur-Mer FRANCE (sur rendez-vous uniquement)

Téléphone : 07-87-67-02-27 / en semaine de 9-17h

VOYAGEOS, Marseille FRANCE (sur rendez-vous uniquement)

Téléphone : 07-77-45-18-50 / en semaine de 9-17h

### **Engagement associatif**

. 2€ par voyageur reversés à 2 œuvres caritatives :

- Couleurs de Chine : parrainage pour la scolarisation de jeunes filles dans le Nord du Guangxi
- Enfants du Mékong : scolarisation d'enfants dans le Haut Yunnan

+ la **plantation d'un arbre par voyageur** avec la fondation Yves Rocher "Plantons pour la planète"

### **Des circuits « faits maison » - Des commentaires de voyageurs authentiques**

Nos circuits, et plus généralement tous les contenus que nous créons et publions, sont le fruit d'une longue recherche et d'une expérience de plus de 15 ans. Mais ils sont régulièrement - pour ne pas dire constamment - copiés. Ne vous en étonnez pas, mais sachez juste reconnaître la copie de l'original !

Nous ne publions pas de faux commentaires voyageurs comme cela est malheureusement devenu courant sur Internet. Tous les commentaires qui se trouvent sur les forums et nos sites sont garantis authentiques ! Plusieurs témoignages d'anciens de nos voyageurs ici : [Commentaires voyages Chine](#)

**TARIFS** - Sur la base de 4 à 12 voyageurs maximum, hébergés en chambre double / twin :

**Circuit Tibet avec Everest** : 1290€ par personne

**Extension Xi'an & Pékin** : 980€ par personne

**Vols Paris-Lhassa & Pékin-Paris** : 1100€ par personne (nous consulter pour un départ d'une autre ville)

Note : le circuit Tibet, Xi'an et Pékin revient à 3590€ par personne pour une formule privative à 2 voyageurs

- *Acompte à la réservation de 30% des frais de voyage, par virement ou carte bancaire en France*

- *Solde 1 mois avant le départ, à nouveau par virement ou carte bancaire en France*

**Ces tarifs comprennent :**

- ▶ Les hôtels mentionnés avec petit-déjeuner tous les jours sur place
- ▶ Guide francophone à chaque étape du voyage (Tibet, Xi'an, Pékin)
- ▶ Tous les transports en transport privé
- ▶ Le train du toit du monde de Pékin à Xi'an en couchette molle, train de Xi'an à Pékin en 2ème classe
- ▶ Entrées pour toutes les visites et activités mentionnées, spectacle d'acrobatie, permis pour le Tibet
- ▶ Pension complète avec boissons (eau, thé, sodas, bières) en dehors du train du toit du monde
- ▶ Paiement par carte bancaire en France, pour profiter de vos assurances de voyages offertes
- ▶ Garanties de notre agence de voyage française (assurance pro, garantie des fonds déposés)

**Ces tarifs ne comprennent pas :**

- ▶ Les vols internationaux (nous contacter pour un plan de vols précis)
- ▶ Les pourboires aux guides et chauffeurs (~60€ par personne pour l'ensemble du séjour)
- ▶ Supplément chambre individuelle si vous voyagez seul (340€)
- ▶ Les dépenses personnelles

Programme sujet à légère modification en raison des changements d'horaires ou annulation des compagnies aériennes, de la disponibilité des guides et hôtels ou des intempéries météorologiques.



---

En Chine : Yunnan Roads, 219 Chuncheng Road, Kunming, Yunnan, Chine

En France : Voyagos, 19 rue Chateaubriand 22100 Dinan

